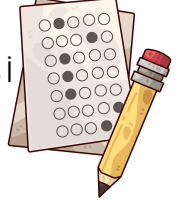




8. SINIF T.C. İNKILAP TARİHİ VE ATATÜRKÇÜLÜK DERSİ
2. DÖNEM 2. ORTAK YAZILI SENARYO 5



Soru 1 (İTA.8.4.9): Atatürk, Türk toplumunda çağdaşlaşmayı her şeyden önce bir “yaşam davası” ve “var olma mücadelesi” olarak görmüştür. Atatürk’ün “Memleketler çeşitlidir; fakat uygarlık birdir ve bir milletin ilerlemesi için de bu tek uygarlığa katılması gerekir.” sözü Atatürk ilke ve inkılaplarını oluşturan hangi temel esas ile doğrudan ilgilidir? Bu esasın amacını kısaca açıklayınız.

Soru 2 (İTA.8.5.1): Atatürk Dönemi’nde milli egemenliği kalıcı hale getirmek için birçok adım atılmıştır.

- I. 23 Nisan 1920’de Büyük Millet Meclisinin açılması.
- II. 1 Kasım 1922’de Saltanatın kaldırılması.

Yukarıda verilen iki gelişmenin ortak amacını "ulusal egemenlik" kavramı çerçevesinde açıklayınız.

Soru 3 (İTA.8.5.1): Demokrasinin tam anlamıyla uygulanabilmesi için ülkede çok partili siyasi hayata ihtiyaç duyulmaktadır. **Çok partili yönetim anlayışının, tek partili yönetime göre hükümetin denetlenmesi ve farklı görüşlerin temsili açısından sağladığı avantajı yazınız.**

Soru 4 (İTA.8.5.3): 1925 yılında çıkan Şeyh Sait İsyanı’nın temel hedefleri; cumhuriyet yönetimine son vermek, inkılapları ortadan kaldırmak, saltanat ve hilafeti yeniden egemen kılmaktır. **Bu isyanın, Türkiye'nin dış politikadaki "Musul Sorunu" üzerindeki olumsuz etkisi ne olmuştur? Açıklayınız.**

Soru 5 (İTA.8.6.1): Atatürk Dönemi Türk dış politikasında "Mütekabiliyet" (Karşılıklılık) ilkesi önemli bir yer tutar. **Milletlerarası hukukta "Mütekabiliyet" ilkesi ne anlama gelmektedir? Atatürk'ün Millî Mücadele sırasında bu ilkeye uygun olarak attığı somut bir adımı örnek veriniz.**

Soru 6 (İTA.8.6.2): Lozan Barış Antlaşması'na göre Boğazların yönetimi uluslararası bir komisyona bırakılmıştı. Ancak 1936'da imzalanan Montreux (Montrö) Boğazlar Sözleşmesi ile bu durum değişmiştir. **Montrö Boğazlar Sözleşmesi ile Boğazlar üzerinde hangi kurumun yetkisine son verilmiştir? Bu durum Türkiye'nin egemenlik haklarını nasıl etkilemiştir?**

Soru 7 (İTA.8.6.2): Türkiye Cumhuriyeti, 18 Temmuz 1932 tarihinde Milletler Cemiyetine üye olmuştur. **Türkiye'nin bu cemiyete üye olmaktadır temel hedeflerinden iki tanesini yazınız.**

Soru 8 (İTA.8.6.3): Atatürk, Hatay meselesini "şahsi meselem" olarak adlandırmış ve bu uğurda büyük bir özveri göstermiştir. **Atatürk'ün ciddi sağlık sorunları yaşamasına rağmen 1938 yılında Mersin ve Adana'ya giderek askeri manevraları denetlemesi, onun hangi kişilik özelliklerini kanıtlar? Hatay hangi tarihte anavatana katılmıştır?**

Soru 9 (İTA.8.7.2): Atatürk, hayatı boyunca Türk milletine hem fikirsel hem de bilimsel alanda birçok eser bırakmıştır. **Atatürk'ün "en büyük eserim" dediği çalışmasının adı nedir? Ayrıca onun yazdığı kitaplardan iki tanesinin ismini belirtiniz.**



SENARYO 5 - CEVAP ANAHTARI

- 1. Cevap:** Bu söz "Çağdaşlaşma" esası ile ilgilidir. Amacı; Türk milletini çağdaş uygarlık düzeyine erdirtmek ve hatta bu düzeyinüzere çıkarmaktır.
- 2. Cevap:** Her iki gelişmenin ortak amacı, egemenliđi bir kişiden (padişah) alıp millete vermek ve ulusal egemenlik ilkesini tam anlamıyla hayata geçirmektir.
- 3. Cevap:** Çok partili yönetimde hükümet sürekli denetlenir ve farklı görüşler yönetimde yer alabilir; bu da daha demokratik bir ortam oluşmasını sağlar.
- 4. Cevap:** İsyân nedeniyle Türk ordusu iç güvenliğe odaklanmış ve Musul üzerine hareket yapamamıştır. Bu durum, Musul'un 1926 Ankara Antlaşması ile İngiliz mandasındaki Irak'a bırakılmasına neden olmuştur.
- 5. Cevap:** Mütekabiliyet, bir devletin diđer devletin tutumuna karşı aynı biçimde karşılık vermesi demektir. Örnek: İngilizlerin Türkleri tutuklamasına karşılık Atatürk'ün Anadolu'daki İngiliz subaylarını tutuklatması.
- 6. Cevap:** Boğazlar Komisyonu kaldırılmıştır. Bu sayede Türkiye Boğazlar üzerinde tam egemenlik hakkı elde etmiştir.
- 7. Cevap:** (Şunlardan ikisi): Dünya barışına katkıda bulunmak, uluslararası iş birliğini geliştirmek veya dış politikadaki sorunlara uluslararası destek sağlamak.
- 8. Cevap:** Bu durum onun vatanseverliğini, kararlılığını ve özverisini kanıtlar. Hatay, 30 Haziran 1939 tarihinde Türkiye'ye katılmıştır.
- 9. Cevap:** En büyük eseri Türkiye Cumhuriyeti'dir. Yazdığı kitaplara örnek: Nutuk, Geometri, Vatandaş İçin Medeni Bilgiler.