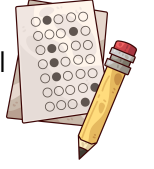


7



GAMZE HOCA SOSYALDE

7. SINIF SOSYAL BİLGİLER DERSİ 2. DÖNEM 2. ORTAK YAZILI SENARYO 5



Soru 1 (SB.7.5.4): Osmanlı Devleti'nde esnafı örgütleyen Lonca Teşkilatı, Ahi Teşkilatı'nın devamı niteliğindedir.

a) Lonca Teşkilatı'nın, Ahi Teşkilatı'ndan en temel farkı nedir?

b) Meslek eğitiminde yamaklıktan çıraklığa geçerken yapılan törenin adı nedir?

Soru 2 (SB.7.5.5): Meslek seçimi, bireyin hem başarısını hem de mutluluğunu doğrudan etkileyen bir süreçtir. **Geleceğin mesleklerini etkileyen temel faktörlerden iki tanesini yazınız.**

Soru 3 (SB.7.5.6): Dijital teknolojiler hayatımızı hızlandırırken üretim ve dağıtım ağlarını da dönüştürmüştür.

a) Çok yüksek internet hızı sağlayarak video ve canlı yayınların daha kaliteli izlenmesine imkân tanıyan teknolojinin adı nedir?

b) "Akıllı Tarım" uygulamaları sayesinde çiftçiler hangi işlemleri cep telefonu ile takip edebilirler? İki örnek veriniz.

Soru 4 (SB.7.6.1): Demokrasinin tarihsel sürecinde birçok önemli belge ve uygulama yer almaktadır.

a) Eski Yunan'da halkın toplandığı, yasaların yapıldığı ve ilk demokrasi uygulamalarının görüldüğü meydanın adı nedir?

b) Demokrasinin temel ilkelerinden biri olan "Katılım" kavramını kısaca açıklayınız.

Soru 5 (SB.7.6.2): Mustafa Kemal Atatürk, demokrasinin tam olarak yerleşebilmesi için çok partili hayata geçişi desteklemiştir.

a) 1930 yılında bizzat Atatürk'ün isteğiyle kurulan siyasi partinin adı nedir?

b) 1923 yılında kurulan Türkiye Cumhuriyeti'nin ilk siyasi partisinin adını yazınız.

Soru 6 (SB.7.6.3): Anayasamızın 2. maddesinde belirtilen devlet nitelikleri toplumsal hayatta karşılık bulur.

a) "Gizli oy, açık sayım" esasına dayalı seçimlerin yapılması devletin hangi niteliği ile ilgilidir?

b) Devletin eğitim, sağlık ve ulaşım gibi temel hizmetleri sunarak vatandaşların yaşam düzeyini yükseltmeye çalışması hangi devlet niteliğini ifade eder?

Soru 7 (SB.7.6.4): Demokrasi kültürü sadece devlet yönetiminde değil, aile ve okul gibi küçük topluluklarda da kazanılır. **Aile içerisinde demokratik bir ortam oluşturmak için yapılabilecek bir uygulamaya örnek veriniz.**

Soru 8 (SB.7.7.1): Türkiye, bölgesel ve küresel barışa katkı sağlamak amacıyla pek çok uluslararası kuruluşa üyedir.

a) Birleşmiş Milletler'e (BM) bağlı olarak çalışan ve dünya genelinde çocuk haklarını korumayı amaçlayan kuruluşun kısaltması nedir?

b) Türkiye'nin kurucu üye olduğu ve "birimize saldırı, hepimize saldırıdır" ilkesini benimseyen askeri ittifakın adı nedir?



SENARYO 5 - CEVAP ANAHTARI

Cevap 1:

a) Ahi Teşkilatı'na sadece Müslüman esnaf katılabilirken, Lonca Teşkilatı'na hem Müslüman hem de gayrimüslim esnaf üye olabiliyordu.

b) Şed töreni.

Cevap 2:

Teknolojik gelişmeler, dijitalleşme ve değişen insan ihtiyaçları.

Cevap 3:

a) 4.5G veya 5G teknolojisi.

b) Sulama, gübreleme ve sıcaklık takibi gibi işlemler.

Cevap 4:

a) Agora.

b) Vatandaşların seçimlerde oy vererek veya sivil toplum kuruluşları aracılığıyla yönetime dahil olmasıdır.

Cevap 5:

a) Serbest Cumhuriyet Fırkası.

b) Halk Fırkası (Sonra CHP)

Cevap 6:

a) Demokratik Devlet niteliği ile ilgilidir.

b) Sosyal Devlet niteliğini ifade eder.

Cevap 7:

Kararların ortak alınması (tatil planı, eşya seçimi vb.) veya her bireyin düşüncesini özgürce söylemesi.

Cevap 8:

- UNICEF.
- NATO (Kuzey Atlantik Antlaşması Örgütü).