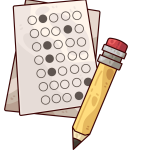


7



GAMZE HOCA SOSYALDE

7. SINIF SOSYAL BİLGİLER DERSİ 2. DÖNEM 2. ORTAK YAZILI SENARYO 2



Soru 1 (SB.7.5.2): Sanayi İnkılabı, üretim teknolojisinde insan ve hayvan gücünden makine gücüne geçişi sağlayarak sosyal hayatta büyük değişimlere neden olmuştur.

a) Sanayi İnkılabı ile birlikte aile yapısında nasıl bir değişim yaşanmıştır?

b) İnkılap sonrasında insanların yerleşim yerlerinde meydana gelen temel değişimi yazınız.

Soru 2 (SB.7.5.5): Geleceğin dünyasında meslekler dijitalleşme ve teknolojiyle birlikte şekillenmektedir.

a) Kaynaklara göre, geleceğin mesleklerinde başarılı olabilmek için bireyin sahip olması gereken becerilerden üç tanesini yazınız.

b) Meslek seçiminde izlenen basamaklardan biri olan "meslekleri tanıma" aşamasında nelere dikkat edilmelidir? Kısaca açıklayınız.

Soru 3 (SB.7.5.6): Dijital teknolojiler; üretim, dağıtım ve tüketim ağlarını hızlandırıp kolaylaştırmaktadır. **Drone (İnsansız Hava Araçları) teknolojisinin üretim veya dağıtım ağında kullanıldığı alanlara iki örnek veriniz.**

Soru 4 (SB.7.6.1): Demokrasi, halkın egemenliğine dayanan ve tarih boyunca çeşitli belgelerle gelişen bir yönetim biçimidir.

a) Demokrasinin tarihsel gelişiminde, 1789 yılında gerçekleşen ve dünyaya "Özgürlük, Eşitlik, Adalet" fikirlerini yayan olayın adı nedir?

b) Günümüzde en yaygın sistem olan ve halkın seçtiği milletvekilleri aracılığıyla yönetildiği demokrasi türü hangisidir?

Soru 5 (SB.7.6.2): Mustafa Kemal Atatürk, demokrasinin tam anlamıyla yerleşmesi için hem hukuksal hem de siyasal alanda devrimler yapmıştır. **1926 yılında kabul edilen ve kadın-erkek eşitliğini sosyal ve ekonomik alanlarda (evlilik, miras vb.) yasal güvenceye alan kanun hangisidir?**



SENARYO 2 - CEVAP ANAHTARI

Cevap 1:

- a) İnkılap öncesi geniş aile yapısı yaygınken, inkılap sonrasında çekirdek aile yapısına geçiş hızlanmıştır.
- b) İnsanlar dağınık köylerden ayrılmış ve nüfus üretim merkezleri olan kentlerde/şehirlere toplanmaya başlamıştır.

Cevap 2:

- a) Yaratıcılık, eleştirel düşünme, problem çözme, değişimlere açık olma veya liderlik.
- b) Mesleğin çalışma ortamı, kazancı, gereken özellikleri ve iş imkanları hakkında doğru bilgiler edinilmelidir.

Cevap 3:

Tarımda ilaçlama/gözlem yapılması, kargo taşımacılığı veya askeri amaçlı kullanım.

Cevap 4:

- b) Fransız İhtilali.
- c) Temsili Demokrasi.

Cevap 5: Türk Medeni Kanunu.