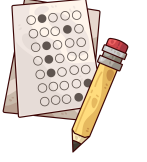


# 6



GAMZE HOCA SOSYALDE

## 6. SINIF SOSYAL BİLGİLER DERSİ 2. DÖNEM 2. ORTAK YAZILI SENARYO 3



**Soru 1 (SB.6.4.2):** Toplumsal düzende haklar özgürlüğümüzü sağlarken, sorumluluklar bu düzenin devamlılığını korur. "**Vergi vermek**" sorumluluğunu yerine getirmeyen bir toplumda, devletin vatandaşlarına sunduğu hangi temel hakların (eğitim, sağlık vb.) kullanımında aksamalar yaşanabilir? Nedenini açıklayınız.

**Soru 2 (SB.6.4.3):** Dijitalleşme, vatandaşların yönetime katılımını ve haklarını aramasını kolaylaştırmıştır. Eskiden bir şikâyet için ilgili kuruma gidip fiziksel dilekçe vermek gerekirken, günümüzde hangi dijital uygulama sayesinde vatandaşlar doğrudan Cumhurbaşkanlığına görüş ve önerilerini ileterek katılım hakkını kullanabilmektedir? **Bu durumun şeffaflık açısından önemini belirtiniz.**

**Soru 3 (SB.6.5.1):** Türkiye'de tarımsal faaliyetler iklim çeşitliliğine bağlıdır.

a) Yaz kuraklığı isteyen bir ürünün (örneğin ayçiçeği), her mevsim yağışlı olan Karadeniz kıyılarında yetişmesinin zor olmasının temel sebebi nedir?

b) Toprak sadece tarım için değil, sanayi için de bir kaynaktır. Toprağın ham madde olarak kullanıldığı iki sanayi dalını yazınız.

**Soru 4 (SB.6.5.1):** Yer altı kaynaklarımızın dağılımı ekonomik faaliyetleri çeşitlendirir.

a) Uçak ve otomobil sanayisinde kullanılan, Antalya ve Konya çevresinde çıkarılan maden hangisidir?

b) Elektrik-elektronik sanayisinin en önemli ham maddesi olan ve Artvin (Murgul), Kastamonu (Küre) gibi illerimizde çıkarılan madeni yazınız.

**Soru 5 (SB.6.5.2):** Teknoloji ve toplumsal ihtiyalar geliřtike yeni meslekler ortaya ıkmaktadır. **Günümüzde verilerin korunması ve dijital sistemlerin güvenliđi önem kazandıđı için popüler hale gelen yeni nesil meslek dalı hangisidir? Bu mesleđin ortaya ıkıřında hangi ekonomik deđiřim etkili olmuřtur?**

**Soru 6 (SB.6.5.2):** Bir bölgedeki baskın ekonomik faaliyet, orada alıřan insanların mesleklerini belirler. Gür otlakların bulunduđu Dođu Anadolu gibi yerlerde mera hayvancılıđına bađlı olarak geliřen bir mesleđi; buna karřılık nüfusun fazla olduđu büyük řehir evrelerinde (Bolu, Balıkesir vb.) yapılan **kümes hayvancılıđına bađlı bir mesleđi yazınız.**

**Soru 7 (SB.6.5.3):** Siz bir yatırımcı olarak Ege Bölgesi'nde bir "Zeytinyađı Fabrikası" kurmayı planlıyorsunuz. Bu yatırımı yaparken dikkat etmeniz gereken faktörlerden olan **"Ham maddeye yakınlık"** ve **"Pazarlama"** unsurlarını projeniz için nasıl planlıyorsunuz? Kısaca açıklayınız.



### SENARYO 3 - CEVAP ANAHTARI

**Cevap 1:** Vergi verilmediğinde devletin geliri azalır; bu durum kamu hizmetlerini (okul yapımı, hastane hizmetleri, yol/köprü inşası) aksatır. Dolayısıyla vatandaşların eğitim ve sağlık haklarını tam verimli kullanmaları zorlaşır.

**Cevap 2:** CİMER (Cumhurbaşkanlığı İletişim Merkezi). Bu uygulama sayesinde şikayet ve öneriler kayıt altına alınır, bu da yönetimin vatandaş nezdinde daha şeffaf ve denetlenebilir olmasını sağlar.

#### **Cevap 3:**

- Karadeniz'de her mevsim yağış ve nem olması ürünün olgunlaşması için gereken yaz sıcaklığına engel olur.
- Seramik, cam, tuğla veya çimento sanayisi (Herhangi ikisi).

#### **Cevap 4:**

- Boksit (Alüminyum).
- Bakır.

**Cevap 5:** Siber Güvenlik Uzmanlığı. Bu mesleğin ortaya çıkışında dijitalleşme ve teknolojinin hayatın her alanına girmesi etkili olmuştur.

**Cevap 6:** Doğu Anadolu için Veterinerlik veya Besicilik; Kümes hayvancılığı için Gıda Mühendisliği veya Teknisyenlik

#### **Cevap 7:**

- Ham Madde: Fabrika, zeytin bahçelerinin yoğun olduğu Aydın veya İzmir gibi yerlere kurulur; böylece taşıma maliyeti düşer.
- Pazarlama: Ürünün tanıtımı için dijital reklamlar yapılır ve ulaşım ağlarına yakınlık kullanılarak ürünün büyük şehirlere/limanlara gönderilmesi sağlanır.