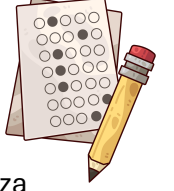


# 6



GAMZE HOCA SOSYALDE

## 6. SINIF SOSYAL BİLGİLER DERSİ 2. DÖNEM 2. ORTAK YAZILI SENARYO 1



**Soru 1 (SB.6.4.3):** Dijitalleşme süreci, vatandaşlık haklarımızı daha hızlı ve kolay kullanmamıza imkân tanımaktadır. **Aşağıda verilen durumlar karşısında vatandaşların hangi dijital uygulamaları kullanması gerektiğini yazınız.**

Bir öğrencinin ders videoları izlemek, test çözmek ve canlı derslere katılmak için kullandığı platform:	.....
Bir vatandaşın devlet hizmetlerine (vergi, ehliyet, nüfus vb.) tek noktadan ulaşmak için kullandığı uygulama:	.....
Bir bireyin sağlık geçmişini görmek, tahlil sonuçlarına bakmak ve hastane randevusu almak için kullandığı sistem:	.....
Bir vatandaşın şikayet, dilekçe veya önerilerini doğrudan Cumhurbaşkanlığına ilettiği hat veya web sitesi:	.....

**Soru 2 (SB.6.5.1):** Bir bölgedeki doğal kaynaklar, o bölgede yapılan ekonomik faaliyetleri doğrudan etkiler. Buna göre:

**a) Karadeniz kıyılarında yağışın bol olması sebebiyle ormanların çok olması, burada hangi sanayi dallarının (en az 2 tane) gelişmesini sağlamıştır?**

**b) Ülkemizde çıkarılan ve deterjan, boya, kimya gibi pek çok alanda kullanılan, Türkiye'nin dünyada bir numara olduğu maden hangisidir?**

**Soru 3 (SB.6.5.1):** Tarım ürünleri yetiştirilirken iklim ve toprak yapısı gibi doğal faktörler göz önünde bulundurulur. Aşağıdaki bölgelerimiz ile bu bölgelerde ham maddesi bol olduğu için kurulan fabrikaları yazınız.

1. Konya (İç Anadolu): ..... Fabrikası (Buğdayın bol olması nedeniyle)
2. Rize (Doğu Karadeniz): ..... Fabrikası (Sadece bu kıyıda yetiştiği içi)
3. Aydın ve İzmir (Ege): ..... Fabrikası (Dünya birincisi olduğumuz bu meyve nedeniyle)
4. Adana (Akdeniz): ..... Fabrikası (Pamuk üretiminin yoğun olması nedeniyle)

**Soru 4 (SB.6.5.2):** Ekonomik faaliyetlerin çeşitliliği, bu faaliyetlere bağlı olarak yeni mesleklerin ortaya çıkmasını sağlar. Zonguldak ve çevresinde yer altı kaynağı olarak taş kömürü çıkarılmaktadır. **Bu bölgede madencilik faaliyetinin yaygın olmasına bağlı olarak gelişen iki mesleği yazınız.**

**Soru 5 (SB.6.5.3):** Bir yatırımcı, yeni bir fabrika kurmak istediğinde coğrafi özelliklere ve yatırım unsurlarına dikkat etmelidir. **Siz bir Şeker Fabrikası kurmak isteyen bir yatırımcı olsaydınız, bu tesisi neden şeker pancarı tarlalarının yakınına kurmanız gerekirdi? "Ham maddeye yakınlık" ilkesi çerçevesinde açıklayınız.**



## SENARYO 1 - CEVAP ANAHTARI

### Cevap 1:

- a) EBA
- b) e-Devlet
- c) e-Nabız
- d) CiMER (veya ALO 150).

### Cevap 2:

- a) Kereste, kağıt, mobilya sanayisi.
- b) Bor madeni.

### Cevap 3:

1. Un veya makarna fabrikası.
2. Çay fabrikası.
3. İncir işleme veya paketleme fabrikası.
4. Tekstil (dokuma) fabrikası.

### Cevap 4: Maden İşçiliği ve Maden Mühendisliği.

**Cevap 5:** Yatırım yapılacak tesisin ham madde kaynağına yakın olması maliyetleri düşürür ve ulaşımı kolaylaştırır. Şeker pancarı gibi ürünlerin toplandıktan sonra hızla işlenmesi gerektiği için fabrika tarlaya yakın kurulmalıdır.