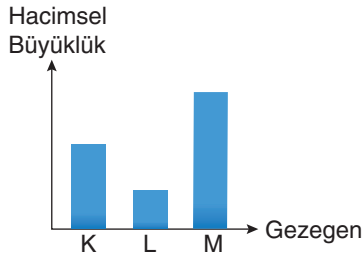


## 6. SINIF FEN BİLİMLERİ BURLULUK SINAVI

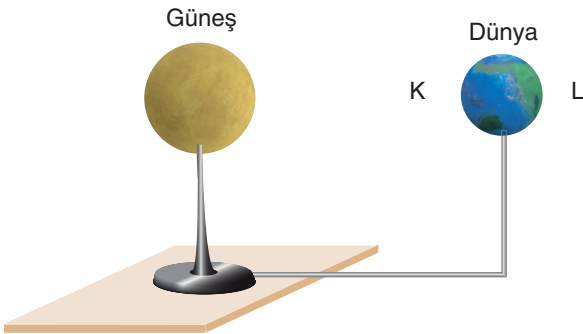
1. Aşağıda Güneş sisteminde yer alan K, L ve M gezegenlerinin hacimsel büyüklükleri ile ilgili grafik verilmiştir.



Buna göre K, L ve M gezegenleri aşağıdakilerden hangisindeki gibi olamaz?

	K	L	M
A)	Mars	Merkür	Dünya
B)	Dünya	Mars	Jüpiter
C)	Uranüs	Neptün	Jüpiter
D)	Venüs	Dünya	Satürn

2. Öğretmen Güneş ve Ay tutulmalarını göstermek için aşağıdaki modeli hazırlıyor.



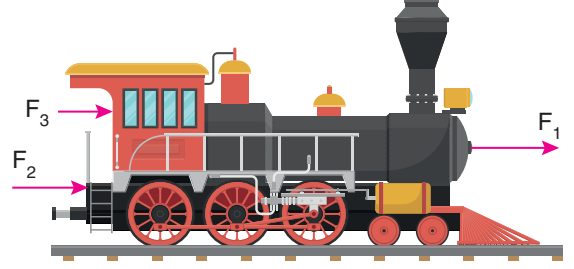
Buna göre,

- Güneş tutulmasını göstermek isterse Ay'ı K noktasına yerleştirmelidir.
- Ay tutulmasını göstermek isterse Ay'ı L noktasına yerleştirmelidir.
- Her iki tutulma olayında da Ay, aynı ana evresindedir.

İfadelerinden hangileri doğrudur?

- A) Yalnız I                      B) I ve II  
C) II ve III                      D) I, II ve III

3. Aşağıda bir trene etki eden kuvvetler verilmiştir.



Trene etki eden  $F_1$ ,  $F_2$  ve  $F_3$  kuvvetlerinin bileşkesi 90 N olduğuna göre bu kuvvetlerin büyüklüğü aşağıdakilerden hangisindeki gibi olabilir?

	$F_1$	$F_2$	$F_3$
A)	10 N	50 N	20 N
B)	30 N	40 N	20 N
C)	25 N	35 N	25 N
D)	20 N	60 N	20 N

4. Aşağıda bisiklet yarışındaki bisikletliye ait görsel verilmiştir.



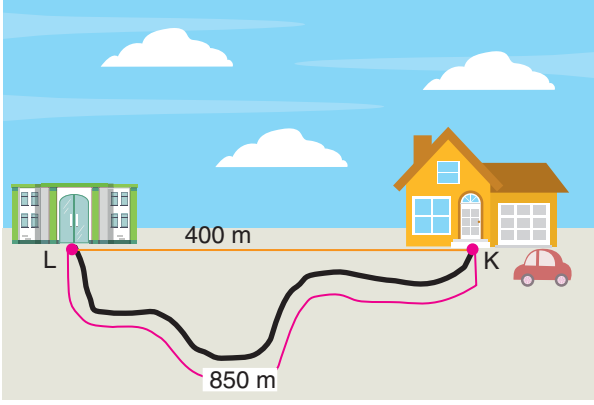
Buna göre bu bisikletli ile ilgili,

- Bisikletli hızını artırarak ilerliyorsa dengelenmemiş kuvvetler etkisindedir.
- Bisikletli sabit hızla ilerliyorsa dengelenmiş kuvvetler etkisindedir.
- Bisikletli durduğunda dengelenmiş kuvvetler etkisinde olur.

İfadelerinden hangileri doğrudur?

- A) Yalnız I                      B) I ve II  
C) II ve III                      D) I, II ve III

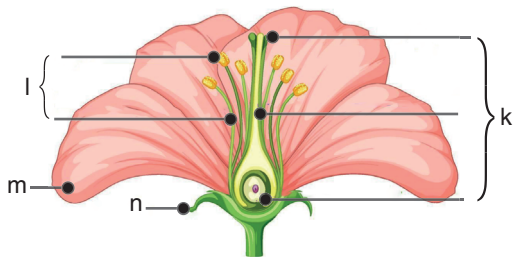
5. Emre, evden spor salonuna K noktasından L noktasına 850 m'lik yolu tamamlayarak geliyor.



Buna göre Emre'nin yer değiştirmesi ile ilgili aşağıdakilerden hangisi yanlıştır?

- A) Yer değiştirmesi batı yönündedir.  
B) Yer değiştirmesi 400 m'dir.  
C) Yer değiştirmesi 850 m'dir.  
D) Yer değiştirmesi K ve L arasındaki doğrusal mesafe kadardır.

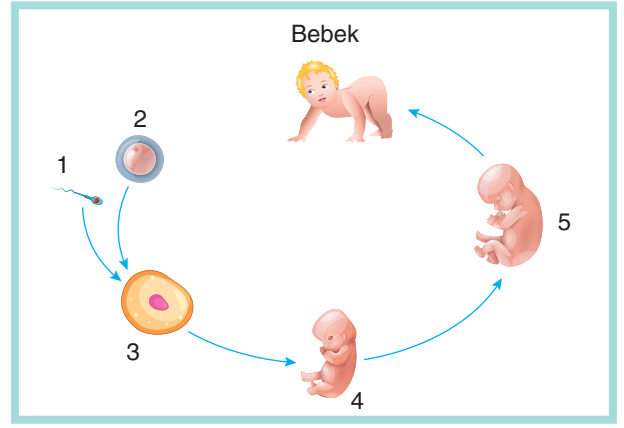
6. Aşağıda çiçeğin bazı bölümleri harflerle gösterilmiştir.



Buna göre aşağıdakilerden hangisi yanlıştır?

- A) k ile gösterilen bölüm dişi organdır.  
B) l ile gösterilen bölüm erkek organdır.  
C) m ile gösterilen bölüm taç yapraktır.  
D) n ile gösterilen bölüm çiçek sapıdır.

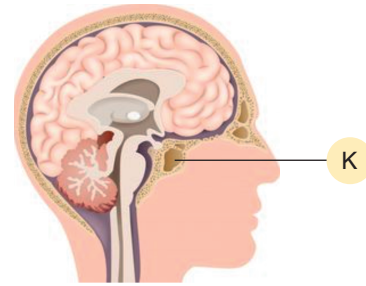
7. Aşağıda bebek oluşumu şeması numaralandırılarak gösterilmiştir.



Buna göre şemada numaralandırılan 1, 2, 3, 4 ve 5 yapıları ile ilgili aşağıdakilerden hangisi yanlıştır?

- A) 1 sperm, 2 yumurta hücrelidir.  
B) 3, sperm ve yumurta çekirdeklerinin kaynaşmasıyla oluşan hücredir.  
C) 4, embriyonun bölünmeler sonucu oluşturduğu zıgotur.  
D) 5, embriyonun büyüyüp gelişmesi sonucu oluşan fetüstür.

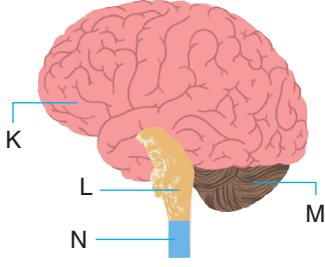
8. Beyine yakın bir bölümde yer alan iç salgı bezi K ile gösterilmiştir.



Buna göre K ile gösterilen bu bezle ilgili aşağıdakilerden hangisi doğrudur?

- A) Salgıladığı hormonla vücuttaki bazı kimyasal olayları düzenler.  
B) Diğer iç salgı bezlerinin çalışmasını denetleyip düzenler.  
C) Salgıladığı hormonla korku, öfke, sevinç gibi durumlarda kan dolaşımını hızlandırır.  
D) Salgıladığı hormonlarla kan şekerini düzenler.

9. Aşağıda merkezî sinir sisteminde yer alan organlar K, L, M ve N harfleriyle gösterilmiştir.

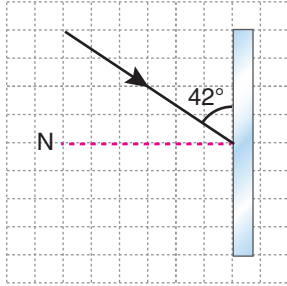


Azra, tekne turuna katılmıştır ve denizin dalgalı olması nedeniyle teknede ayakta durmakta zorlansa da düşmeden yürüyebilmiştir.

**Buna göre Azra'nın merkezî sinir sisteminde harflerle gösterilen organlardan hangisi dengeli yürümesinde aktif rol oynamıştır?**

- A) K      B) L      C) M      D) N

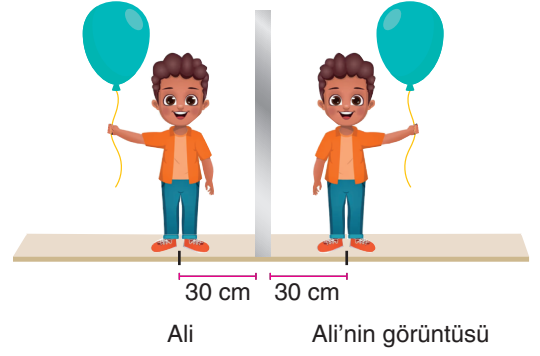
10. Aşağıda yansıtıcı bir yüzeye gelen ışın gösterilmiştir.



**Buna göre yansıma sonucu aşağıdakilerden hangisine ulaşamaz?**

- A) Gelme açısı  $42^\circ$ 'dir.  
B) Yansıma açısı  $48^\circ$ 'dir.  
C) Yansıyan ışın ile yansıtıcı yüzey arasındaki açı  $42^\circ$ 'dir.  
D) Gelme açısı ile yansıma açısı birbirine eşittir.

11. Aşağıda Ali'nin ayna karşısındaki görüntüsü verilmiştir.



**Buna göre,**

- I. Ali'nin boyu görüntüsünün boyuna eşittir.  
II. Ali'nin aynadaki görüntüsü simetrikdir.  
III. Ali'nin aynaya uzaklığı görüntüsünün aynaya uzaklığına eşittir.

**ifadelerinden hangileri doğrudur?**

- A) Yalnız I      B) I ve II  
C) II ve III      D) I, II ve III

12. Esin Hanım, Muğla'da güneş ışınlarını çok fazla alan ılıman bir bölgede yaşamaktadır. Eşi ile birlikte aynı arabanın siyah ve beyaz rengini almışlardır.



**Buna göre yaz günü aynı saatlerde aynı yerde sürüş yapmaları durumunda,**

- I. Beyaz araba güneş ışınlarını daha çok yansıtır.  
II. Siyah araba güneş ışınlarını daha çok soğurur.  
III. Arabaların aynı soğutmayı sağlaması için siyah arabada klimanın, beyaz arabaya göre daha fazla çalışması beklenir.

**yorumlarından hangileri yapılabilir?**

- A) Yalnız I      B) I ve II  
C) II ve III      D) I, II ve III

13. Evin çatısına döşenen kiremit şeklindeki güneş panelleri hem kiremit görevi hem de güneş paneli görevi yapmaktadır.

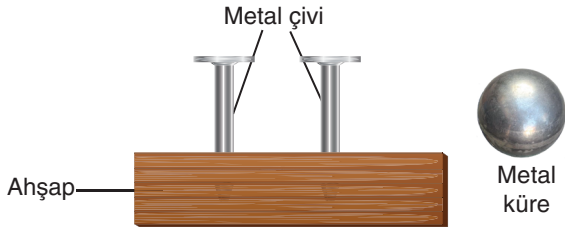
**Buna göre kiremit panellerle ilgili,**

- I. Güneş enerjisini elektrik enerjisine çevirirler.
- II. Doğal kaynakların korunmasında rol oynarlar.
- III. Işığı soğurarak çalıştığından yüzeyinin koyu renkli olması beklenir.

**ifadelerinden hangileri doğrudur?**

- A) Yalnız III                      B) I ve II  
C) II ve III                        D) I, II ve III

14. Aşağıdaki ahşap zemine çakılan çiviler arasında metal küre geçememektedir.



Metal küre buzdolabında bir süre bekletildikten sonra metal çivilerin arasından geçebilmektedir.

**Buna göre,**

- I. Metal küre büzülmüştür.
- II. Metal kürenin hacmi azalmıştır.
- III. Metal küreyi oluşturan tanecikler arasındaki mesafe artmıştır.

**ifadelerinden hangileri doğrudur?**

- A) Yalnız I                        B) I ve II  
C) II ve III                        D) I, II ve III

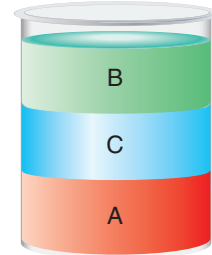
15. Bir deneyde parafin ve buza ısı verilerek erime ve donma sıcaklıkları tespit edilip aşağıdaki tablo doldurulacaktır.

Madde	Erime sıcaklığı (°C)	Donma sıcaklığı (°C)
Buz	a	b
Parafin	c	d

**Tabloda a, b, c ve d ile gösterilen yerler sıcaklık değerlerini temsil ettiğine göre aşağıdakilerden hangisi yanlıştır?**

- A) a ve b birbirine eşittir.  
B) b ve c birbirine eşittir.  
C) c ve d birbirine eşittir.  
D) b ve d birbirine eşit değildir.

16. Birbiri içerisinde çözünmeyen A, B ve C sıvıları bebere konulduğunda aşağıdaki gibi görünmektedir.



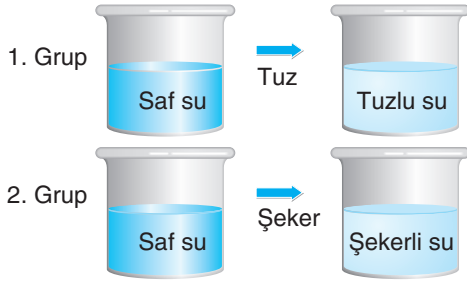
**Buna göre bu sıvılarla ilgili,**

- I. Eşit hacimde alınırlarsa kütlesi en fazla olan A sıvısıdır.
- II. Eşit kütlede alınırlarsa hacmi en fazla olan B sıvısıdır.
- III. Yoğunlukları arasında  $B > C > A$  ilişkisi vardır.

**ifadelerinden hangileri doğrudur?**

- A) Yalnız I                        B) Yalnız II  
C) I ve II                         D) II ve III

17. Öğretmen sınıfı iki gruba ayırıyor. 1. gruba saf su ve tuz, 2. gruba saf su ve şeker veriyor.

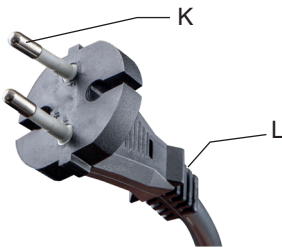


Gruplar önce saf suyu sonra da verilen katı maddeyi suya ekleyerek hazırladıkları karışımı test uçlu elektrik devresinde deniyor.

**Buna göre yapılan deney sonucunda aşağıdakilerden hangisine ulaşılabilir?**

- A) 1. grup saf suyun ve tuzlu suyun iletken olduğu sonucuna ulaşır.  
B) 1. grup saf suyun yalıtkan, tuzlu suyun iletken olduğu sonucuna ulaşır.  
C) 2. grup saf suyun yalıtkan şekerli suyun iletken olduğu sonucuna ulaşır.  
D) 2. grup saf suyun ve şekerli suyun iletken olduğu sonucuna ulaşır.

18. Aşağıda fırına ait elektrik kablosunun K ve L bölümleri gösterilmiştir.



**Buna göre aşağıdakilerden hangisi yanlıştır?**

- A) K bölümü elektrik akımının bir uçtan diğer uca aktarılmasını sağlar.  
B) L bölümüne çıplak elle dokunulabilir.  
C) K bölümü iletken, L bölümü yalıtkan özelliindedir.  
D) L bölümüne ıslak elle dokunulması güvenlik sorunu oluşturmaz.

19. Ladik Gölü, çok sayıda kuş türüne ev sahipliği yapan önemli bir göçmen kuş güzergâhıdır. Başta su kuşları olmak üzere, birçok kuş türü için hayati bir beslenme ve barınma noktasıdır. Ladik Gölü çevresindeki verimli tarım arazilerinde yapılan yoğun tarım faaliyetleri, gölün su kaynaklarının kontrolsüz bir şekilde kullanılmasına yol açmaktadır. Küresel iklim değişikliğinin etkisiyle bölgede yaşanan kuraklıklar ve düzensiz yağış rejimi, gölün doğal olarak beslenmesini zorlaştırmıştır. Uzmanlara göre bu doğal etkenler, insan kaynaklı müdahalelerle birleşerek kurumayı geri dönülemez bir noktaya taşımaktadır.

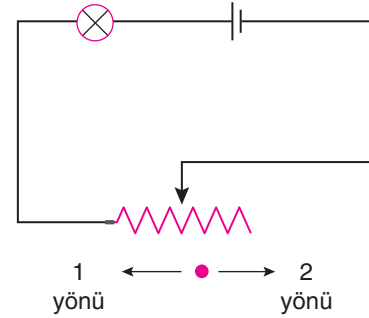
**Habere göre Ladik Gölü'nün kuruması ile ilgili,**

- I. Kuşların bu bölgeyi terk etmesine veya yavrularlarının engellenmesine neden olur.  
II. Sadece insan faaliyetlerindeki yanlış uygulamalardan kaynaklanmaktadır.  
III. Balık ve kuş türlerinin doğal yaşam alanlarının kısıtlanmasına sebep olur.

**ifadelerinden hangilerine ulaşılabilir?**

- A) Yalnız I  
B) I ve II  
C) I ve III  
D) II ve III

20. Aşağıda reostalı elektrik devre şemasında ampul ışık vermektedir.



Reosta sürgüsü hareket ettirildiğinde parlaklık önce azalır sonra artmaktadır.

**Buna göre reosta sürgüsünün hareket yönü aşağıdakilerden hangisinde doğru verilmiştir?**

	Önce	Sonra
A)	2 yönü	1 yönü
B)	2 yönü	2 yönü
C)	1 yönü	2 yönü
D)	1 yönü	1 yönü

6. SINIF BURLULUK SINAVI FEN BİLİMLERİ CEVAP ANAHTARI

1. D	2. B	3. B	4. D	5. C	6. D	7. C	8. B
9. C	10. A	11. D	12. D	13. D	14. B	15. B	16. C
17. B	18. D	19. C	20. A				

**Yarqı**  
Ders Arkadasım