

10. Sınıf Matematik

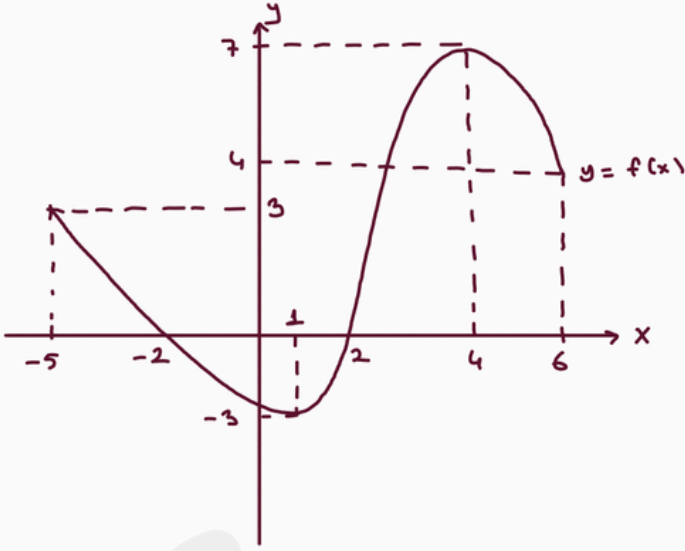
2. Dönem 1. Yazılı

Hazırlık

f(a)kulte
Ma+ema+ik

10.Sınıf 2.Dönem 1.Yazılı Hazırlık

Soru 1:



$f(x)$ fonksiyonunun

1) Tanım kümesini bulunuz.

2) Görüntü kümesini bulunuz.

3) Sıfırları nelerdir?

4) Artan - azalan aralığı bulunuz.

5) En küçük değer aldığı noktanın koordinatları, tablosu kaçtır?

Soru 2:

$f: \mathbb{R} \rightarrow \mathbb{R}$, $f(x) = x^2 - 4$ fonksiyonu veriliyor.

1) Grafisini çiziniz.

2) Pozitif - negatif olduğu aralıkları bulunuz.

3) Artan - azalan olduğu aralığı bulunuz.

4) Maksimum - minimum noktası ve değerlerini inceleyiniz.

5) Tek - çift fonksiyon olup olmadığını inceleyiniz.

Soru 3:

$f: \mathbb{R} \rightarrow \mathbb{R}$, $f(x) = (x-3)^2 + 4$ fonksiyonun grafiğini çiziniz.

Soru 4:

$f: \mathbb{R} - \{2\} \rightarrow \mathbb{R} - \{4\}$, $f(x) = \frac{1}{x-2} + 4$ fonksiyonu için

Örten ve bire bir olma durumunu inceleyiniz.

Soru 5:

$f: \mathbb{R} \rightarrow \mathbb{R}$, $f(x) = x^2 + 8x + 24$ fonksiyonu için,

1) Ton kore biçiminde yazınız.

2) Grafiğini çizin.

3) Artan - azalan olduğu aralıkları bulun.

4) Maksimum - minimum noktaları bulunuz.

Soru 6:

Uygun aralıkta tanımlı birebir ve örten

$f(x) = \frac{1}{x-4} - 3$ fonksiyonunun tersini bulunuz.

Soru 7:

$f: (-\infty, 4) \rightarrow (-14, \infty)$, $f(x) = x^2 - 8x + 2$ fonksiyonun
tersini ve $f^{-1}(2)$ değerini bulunuz.

Soru 8 :

$$f(x) = 4\sqrt{x-2} - 1 \text{ fonksiyonunun}$$

1) Tanım ve görüntü kümesini bulunuz.

2) Grafiğini çiziniz.

$f(a)$ külte
Ma+ema+ik